



Jijbent.nl: spelregels checkers

Bram Schoonhoven
Copyright 2010 Jijbent.nl

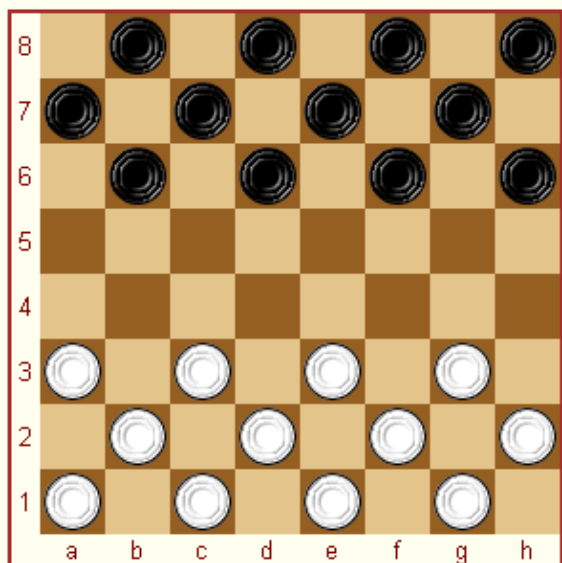
Inhoud

<u>Spelregels checkers</u>	1
<u>Het bord en het begin</u>	1
<u>Zetten van de stenen</u>	1
<u>Slaan</u>	2
<u>Dam halen</u>	2
<u>Einde van het spel</u>	3
<u>Remise regels</u>	3

Spelregels checkers

Het bord en het begin

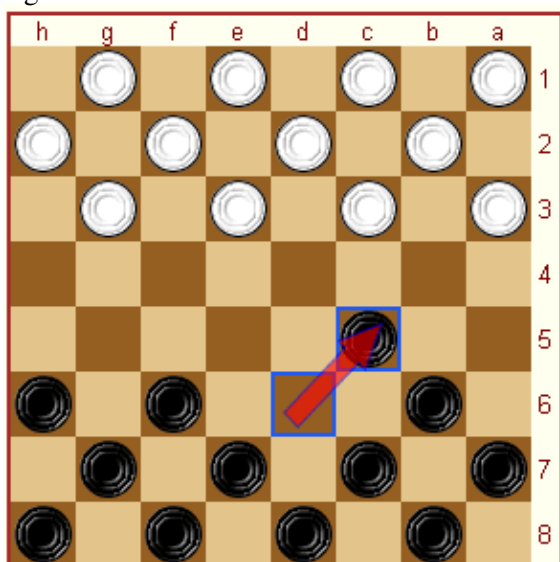
Het dambord moet zo geplaatst zijn dat het veld uiterst links op de onderste rij een donker veld is. Jibent.nl zorgt ervoor dat dat altijd zo wordt geplaatst. De speler die begint heeft de zwarte stenen.



[Draai bord] spel: 226061 zet: 1. ● ○ ○

Zetten van de stenen

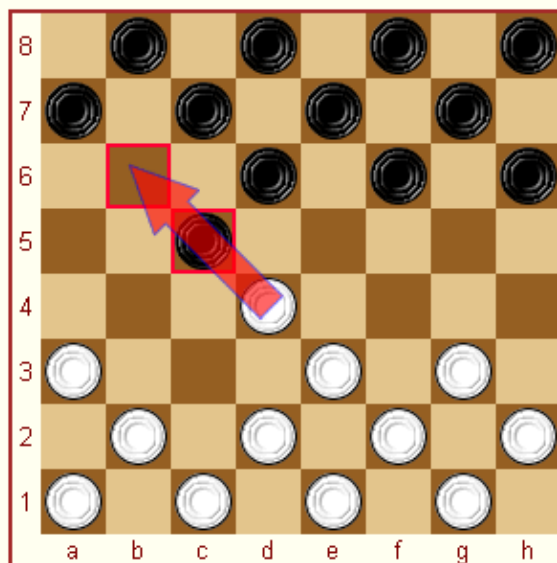
Je mag je stenen elke keer 1 plaats schuin naar voren zetten, dat mag schuin naar links en schuin naar rechts, zolang je maar niet buiten het bord zet. De plek waar je naar toe zet, moet ook leeg zijn. Bij checkers gebruik je alleen de donkere velden om op te zetten. Dit schuiven van de stukken mag zolang je niet een stuk van je tegenstander kunt slaan.



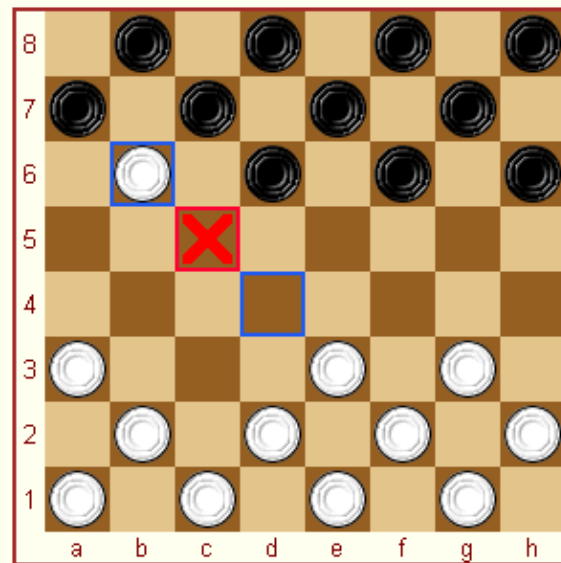
[Draai bord] spel: 387937 zet: 1. ● ○ ○

Slaan

Slaan kun je als er een steen van je tegenstander naast je staat (kan alleen schuin naar voren) en de plek over de steen heen (dus 2 plaatsen verder), leeg is. Slaan is verplicht. Bij Jijbent.nl wordt dit automatisch afgedwongen. Dus als je denkt dat je niet kunt zetten, komt dat waarschijnlijk doordat je een steen moet slaan. Je mag alleen vóóruit slaan met een steen.

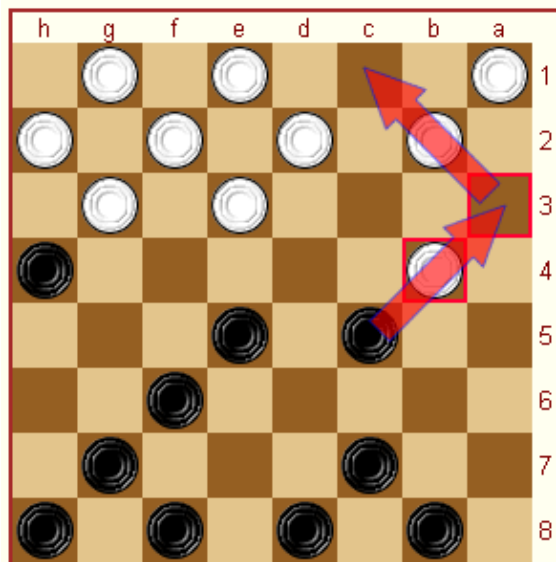


[Draai bord] spel: 226060 zet: 2. ● 0 ○ 0

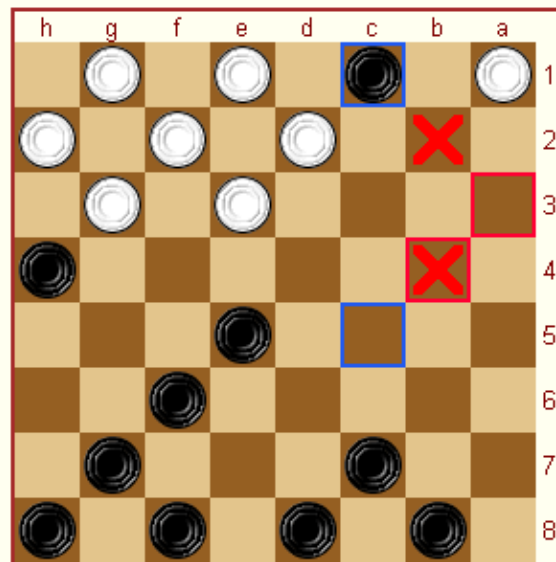


[Draai bord] spel: 226060 zet: 2. ● 1 ○ 0

Meerslag gaat niet vóór! Als je dus de keuze hebt tussen verschillende slagen, mag je elke slag uitvoeren. Een dam die je kunt slaan geldt ook als één stuk. In tegenstelling tot dat wat veel mensen denken, gaat damslag niet vóór! Als je zowel met een schijf als een dam kunt slaan, mag je kiezen. Als je eenmaal een stuk hebt geslagen, moet je wel verder gaan met slaan als dat mogelijk is, net zolang totdat je geen stuk meer kunt slaan.



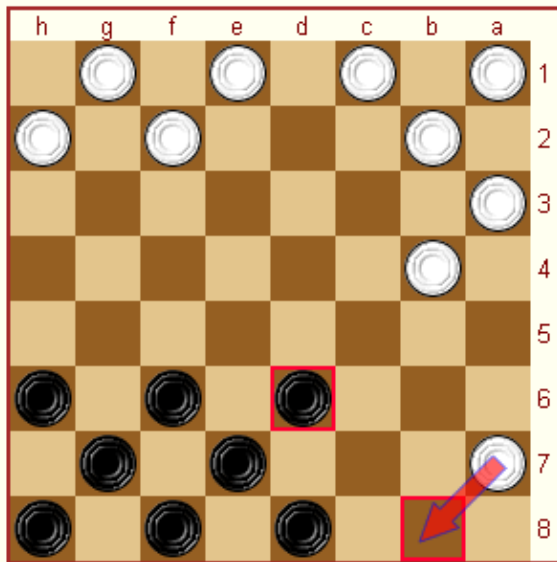
[Draai bord] spel: 226060 zet: 7... ● 2 ○ 2



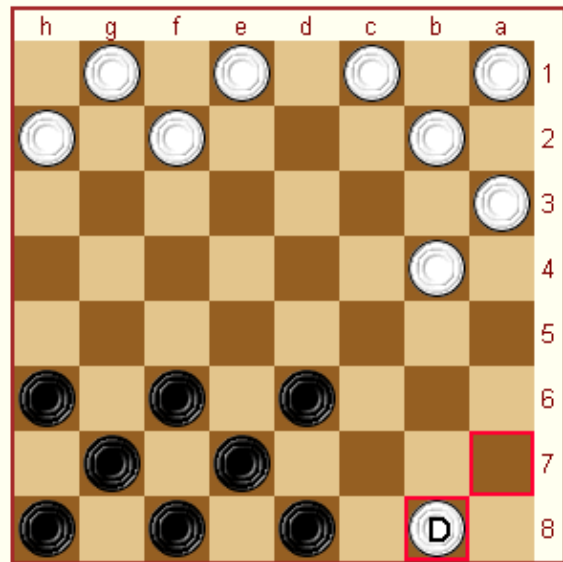
[Draai bord] spel: 226060 zet: 7... ● 2 ○ 4

Dam halen

Je haalt een dam als jouw steen op de damlijn (de bovenste lijn) tot stilstand komt, door een zet of een slag.

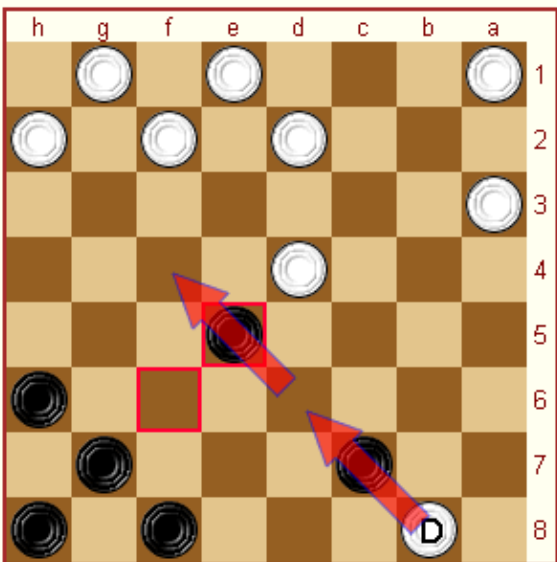


[Draai bord] spel: 226051 zet: 6... 1x10 ● 4 ○ 2

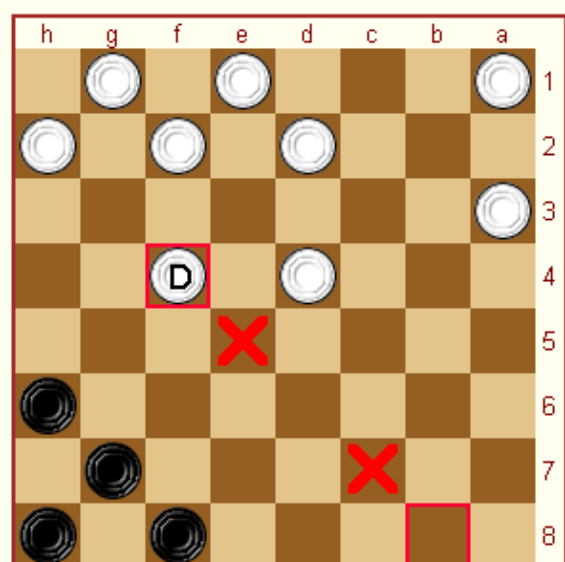


[Draai bord] spel: 226051 zet: 7. 5-1 ● 4 ○ 2

Met een dam mag je nu zowel vooruit als achteruit schuiven en slaan. In tegenstelling tot dammen, mag je hier alleen maar 1 vak vooruit of achteruit schuiven. Bij het slaan moet een dam ook direct naast een steen van de tegenstander staan en na het slaan, mag een dam alleen direct achter een steen landen.



[Draai bord] spel: 226051 zet: 12... 11-15 ● 6 ○ 3



[Draai bord] spel: 226051 zet: 13. 1x19 ● 8 ○ 3

Einde van het spel

Je hebt verloren als je geen stukken meer hebt, óf als je geen enkele zet meer kunt uitvoeren omdat al je stukken geblokkeerd zijn door die van je tegenstander. Je kunt ook verliezen door de partij 'op te geven', bijvoorbeeld omdat je zoveel achter staat dat verder spelen geen zin meer heeft.

Remise regels

Sommige partijen eindigen onbeslist: remise. Dan kunnen beide spelers niet meer winnen, tenzij de tegenstander een enorme fout maakt, maar het is niet toegestaan om daarop te wachten door eindeloos door te spelen. Bij Jijbent.nl is het remise als:

- beide spelers het overeenkomen en/of

- na wederzijds 25 zetten, waarbij er niet wordt geslagen en er geen dam wordt gemaakt.

Als je tegenstander maar blijft doorspelen terwijl het volgens jou remise is, informeer je een admin van jibent.nl. Die kan de partij dan remise verklaren, mits aan de bovenstaande regels is voldaan.