



## **Jijbent.nl: spelregels Stad en land**

Bram Schoonhoven  
Copyright 2021 Jijbent.nl

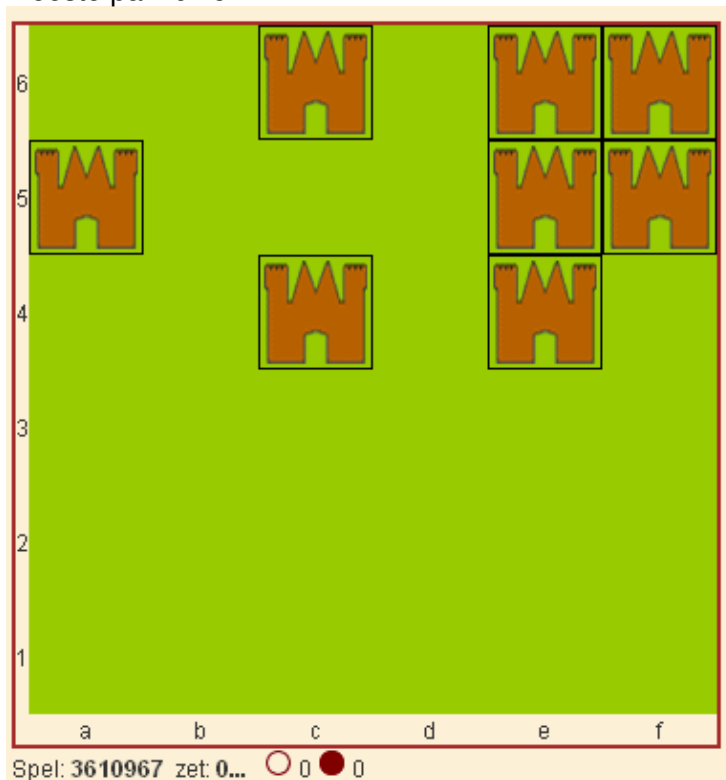
# Inhoud

<b>Spelregels Stad en land.....</b>	<b>1</b>
Inleiding en doel van het spel.....	1
Het spelverloop.....	2
Pakhuizen verkrijgen.....	3
Het einde van het spel.....	3

# Spelregels Stad en land

## Inleiding en doel van het spel

Op een bord van 6x6 worden 8 steden willekeurig geplaatst. Spelers krijgen de mogelijkheid om eigen wegen te bouwen tussen die steden. Die wegen worden gebouwd in de kleur van de speler: wit of zwart. Doel: verbind de meeste steden met de belangrijkste stad/steden. De belangrijkste stad/steden staat/staan pas aan het einde van het spel vast; dit is/zijn de stad/steden met de meeste pakhuizen.



# Het spelverloop

Wit begint met het plaatsen van 1 wegdeel, daarna zwart 2 wegdelen, daarna wit 2 wegdelen, dan zwart weer 2 wegdelen enzovoorts.

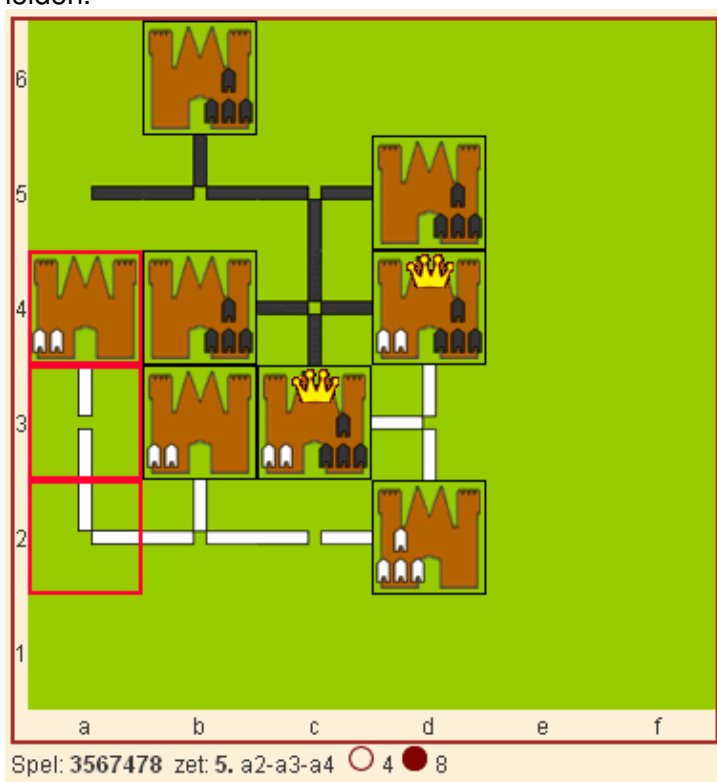
Elk wegdeel bouw je

- of van een stad naar een aangrenzend landvlak
- of van een door jou gelegde route(deel) naar een aangrenzend landvlak of stad.

Als 1 van je wegdelen in een landvlak niet naar een stad doorloopt, dan moet je hier aan bouwen (b.v. a6 voor zwart in onderstaand bord). Uitzondering: Als je hiervandaan niet kan bouwen of je geen nieuwe stad meer aan deze route kan verbinden, dan moet dit wegdeel van het bord wat automatisch gebeurt. (Eventueel 'kettingreactie').

Je mag wegdelen niet op dezelfde plek als de tegenstander bouwen. Routes kunnen elkaar wel kruisen. En routes kunnen vertakken (zoals in c5 en d3 in het voorbeeld).

Er mag niet worden gebouwd waar je geen nieuwe pakhuizen kunt verkrijgen. Deze regel voorkomt het volbouwen om de tegenstander te blokkeren en voorkomt blokkeerroutes die nergens toe leiden.



## Pakhuizen verkrijgen

Als je steden nieuw hebt verbonden, dan worden je pakhuizen zo in de steden geplaatst dat je ziet hoeveel steden door jouw routes met deze stad zijn verbonden. In het voorbeeld hierboven heeft zwart 5 steden verbonden met 4 andere steden en heeft wit 1 stad verbonden met 4 andere steden. De hoofdsteden zijn D4 en C3 (met de gele kroon). In die steden zijn 6 pakhuizen en dat is het grootste aantal.

## Het einde van het spel

Het spel eindigt zodra een speler geen mogelijkheden meer heeft om nog nieuwe verbindingen te maken of zodra er 2 spelers na elkaar passen (waarbij de eerste beurt niet meetelt). Er wordt nu gekeken welke stad de meeste pakhuizen heeft. In geval van meerdere steden met de meeste pakhuizen, tellen al deze steden. De speler met de meeste pakhuizen in deze stad/steden wint. Is dit gelijk, dan wordt er gekeken naar de één-na-belangrijkste stad/steden, enzovoorts. De hoofdsteden zijn te herkennen aan de kroon in de stad.